

Sudoku di Cuori

(ovvero l'amore come lo avete sempre visto)

SUDOKU DI CUORI
di **Claudio Procopio, Mauro Simolo e Paolo Vallerga**

Regia di **Eugenio Gradabosco**
Assistente alla regia **Valentina Gabriele**
Coreografie di **Nives Bosca**
Arrangiamenti di **Enrico Messina**
Vocal coach **Simona Mereu**

Musiche di **Claudio Procopio**,
testi delle canzoni di **Claudio Procopio**,
Paolo Vallerga, Francesco Mirarchi
e **Massimo Losi**

Scenografie - **Scuole Tecniche Sancarolo**
Supervisione - **Antonio Angelo Mele**
Pupazzi di **Cristian Piovano**
su disegni di **Stefania Vincenzi**

Una divertente
commedia musicale
fatta di intrecci amorosi
e colori mediterranei,
con improbabili pupazzi
e ancor più improbabili
personaggi
per raccontare l'amore...
come lo avete sempre visto.





LA STORIA

Dopo parecchi anni lontano da casa, Antonio, uno scultore di dubbie doti artistiche, torna nel suo paese natale dove ritrova i suoi amici di scuola: Toni, un onesto trafficone, Masa (Maria Rosaria), avvocato di successo e soprattutto Juanita che vive esclusivamente in un mondo guidato dalla televisione, tra una serie tv e l'altra.



Foto © by **Marco Manfron** - All rights Reserved

La festa del patrono San Bernardino, amichevolmente conosciuto come "San Ber'dino" fa da cornice al nascere delle passioni, dell'amore, delle illusioni e delle disillusioni dei quattro protagonisti.

In questo intreccio d'amore entrano a creare non poco scompiglio un ladro di appartamento, scambiato per il nuovo parroco, un supereroe inflessibile ai suoi doveri di eroe e una coppia di topi, nella veste di narratori dell'amore... esattamente come lo avete sempre visto.



Foto © by **Andrea Pagano** - All rights Reserved

SCENOGRAFIA E BACKSTAGE

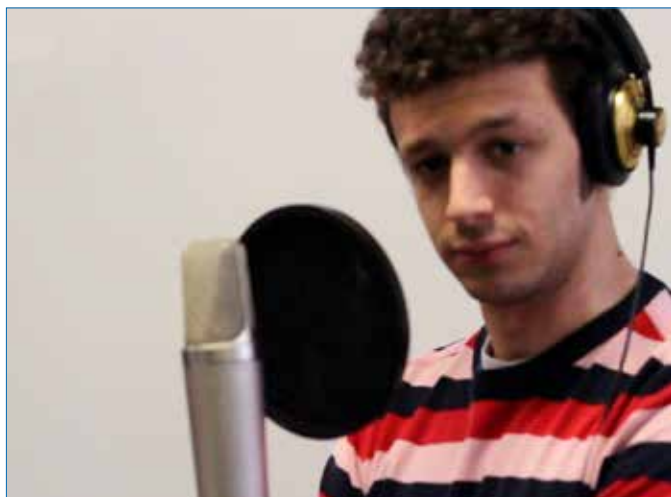
Lo spettacolo ha scenografie appositamente costruite presso le Scuole Tecniche San Carlo di Torino, scuole di scenografia teatrale e cinematografica, sotto la supervisione dello scenografo Antonio Angelo Mele. Tutte le scenografie sono a norma di legge e completamente ignifugate.



Le musiche interamente originali scritte da Claudio Procopio sono state appositamente registrate per la messa in scena con gli arrangiamenti del maestro Enrico Messina e il vocal coaching di Simona Mereu.



Lo spettacolo ha debuttato il 5 e 6 aprile 2013 presso il teatro Giulia di Barolo a Torino.





ESIGENZE TECNICHE

Lo spettacolo si adatta ad una superficie di palco variabile. L'ideale è circa 9x5 mtq.

Necessita di una dotazione luci di almeno 4 PC da 100 per i piazzati e la creazione di 3 punti luce e un set variabile di fari PAR colorabili con le gelatine o a LED. Mixer luci.

Sono necessari 6 archetti e un mixer per gestirli con minimo altre due entrate per gli strumenti (Tastiera e Pc); almeno due spie sul palco per i cantanti.

Lo spettacolo comporta un team di 6 attori di cui 4 in scena e due ad animare i pupazzi; il musicista, che suona dal vivo; due scenografi montatori e un ingegnere luci nel caso il teatro ne fosse sprovvisto.



SUDOKU DI CUORI
è una produzione
SIPARIO DEGLI ESTRANEI

WWW.SIPARIODEGLIESTRANEI.IT

INFORMAZIONI
& CONTATTI

PAOLO VALLERGA
info@sipariodegliestranei.it
www.sipariodegliestranei.it
+39 339.74.61.610

+39 011.19.71.50.40